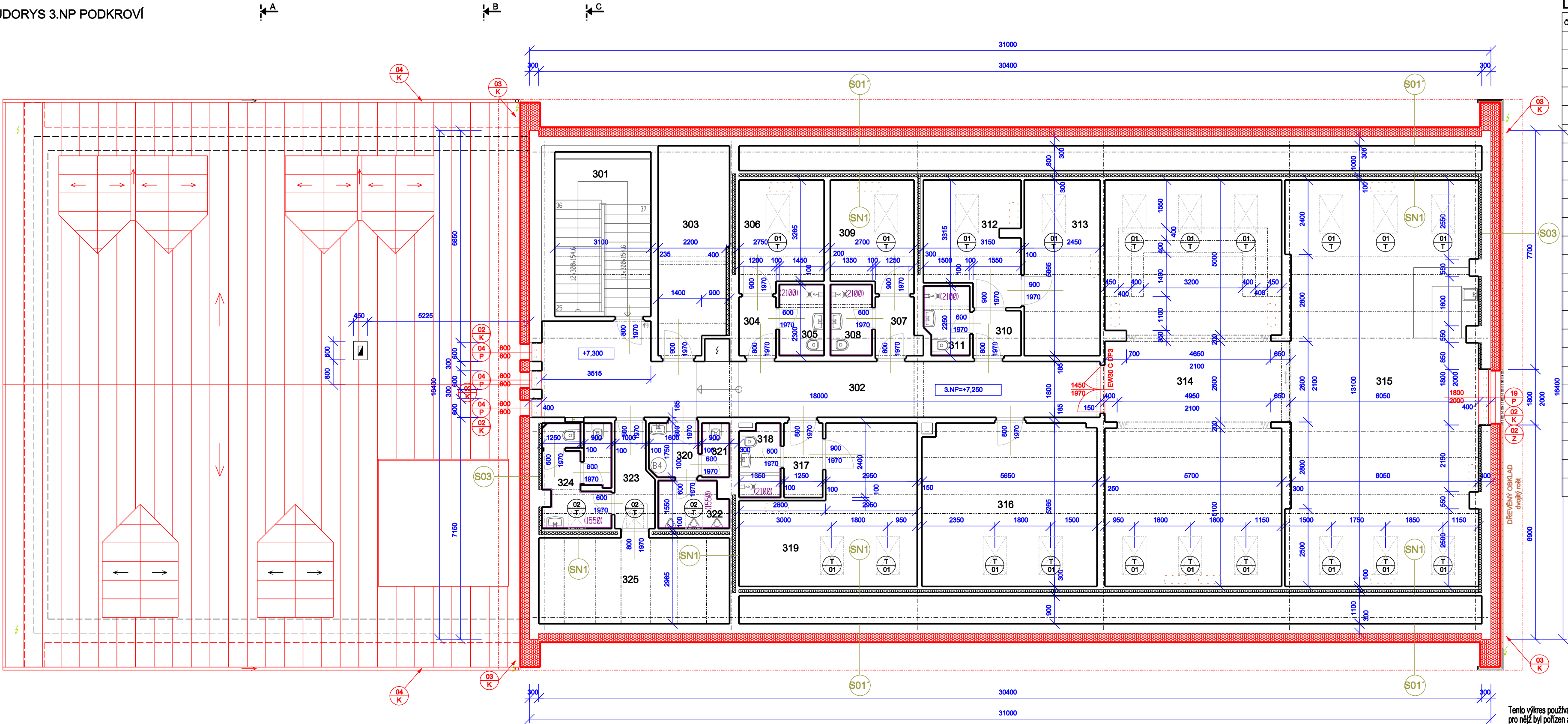


D03 PŮDORYS 3.NP PODKROVÍ



LEGENDA MÍSTNOSTÍ

ČÍSLO	NÁZEV	PLOCHA	POVRCH	STĚNY
301	SCHODIŠTĚ	16.430	KAMENNÁ DLAŽBA	SOKL (100)
302	CHODBA	37.019	JEKOR	
303	PŮDA	14.553	BET. MAZANINA	
304	PŘEDSÍŇ	2.365	JEKOR	
305	KOUPELNA	3.335	KERAM.DLAŽBA	KERAM. OBKLAD (2100)
306	POKOJ	9.459	JEKOR	
307	PŘEDSÍŇ	2.480	JEKOR	
308	KOUPELNA	3.105	KERAM.DLAŽBA	KERAM. OBKLAD (2100)
309	POKOJ	9.316	JEKOR	
310	PŘEDSÍŇ	2.332	JEKOR	
311	KOUPELNA	3.178	KERAM.DLAŽBA	KERAM. OBKLAD (2100)
312	POKOJ	11.472	JEKOR	
313	POKOJ	13.879	JEKOR	
314	SPOLEČENSKÁ MÍSTNOST	74.660	JEKOR	
315	SPOLEČENSKÁ MÍSTNOST	79.685	JEKOR	
316	TELEVIZNÍ MÍSTNOST	29.577	JEKOR	
317	PŘEDSÍŇ	3.085	JEKOR	
318	KOUPELNA	3.103	KERAM.DLAŽBA	KERAM. OBKLAD (2100)
319	POKOJ	23.274	JEKOR	
320	PŘEDSÍŇ WC MUŽI	2.847	KERAM.DLAŽBA	KERAM. OBKLAD (1550)
321	WC MUŽI	1.575	KERAM.DLAŽBA	KERAM. OBKLAD (1550)
322	WC MUŽI	3.328	KERAM.DLAŽBA	KERAM. OBKLAD (1550)
323	PŘEDSÍŇ WC ŽENY	4.006	KERAM.DLAŽBA	KERAM. SOKL (100)
324	WC ŽENY	7.065	KERAM.DLAŽBA	KERAM. OBKLAD (1550)
325	PŮDA	17.333	BET. MAZANINA	

SKLADBY KONSTRUKCÍ

S01	20mm OMÍTKA VNITŘNÍ 360mm ZDIVO Z CIHEL DĚROVANÝCH / VOŠTINOVÁ 30mm OMÍTKA VNĚJŠÍ 5mm lepicí hmota 300mm ETICS IZOLANT sendvičové desky z pěnového polystyrenu s příměsí grafitu a vrstvou minerální izolace (lambda D = 0,032W/mK) 5mm stěrka s výztužnou vrstvou 2mm základní nátěr 3mm silikonová omítka	S02	20mm OMÍTKA VNITŘNÍ 440mm ZDIVO Z CIHEL DĚROVANÝCH / POROTHERM 30mm OMÍTKA VNĚJŠÍ 5mm lepicí hmota 300mm ETICS IZOLANT sendvičové desky z pěnového polystyrenu s příměsí grafitu a vrstvou minerální izolace (lambda D = 0,032W/mK) 5mm stěrka s výztužnou vrstvou 2mm základní nátěr 3mm silikonová omítka	S03	20mm OMÍTKA VNITŘNÍ 100mm LIGNOPOR 250mm ZDIVO Z CIHEL DĚROVANÝCH / VOŠTINOVÁ 30mm OMÍTKA VNĚJŠÍ 5mm lepicí hmota 300mm ETICS IZOLANT sendvičové desky z pěnového polystyrenu s příměsí grafitu a vrstvou minerální izolace (lambda D = 0,032W/mK) 5mm stěrka s výztužnou vrstvou 2mm základní nátěr 3mm silikonová omítka
------------	--	------------	--	------------	--

POZNÁMKY

- Všetkerá silnoproudá instalace bude provedena pod omítkou nebo v podhledech, které budou zbudovány v místnostech 102, 127, 116, 109, případně 106 a 110, a také 201 a 228.
- Kabeláž bude provedena jako bezhalogenová s třídou reakce na oheň B2cas1d0, s tím, že mohou na zodpovědnost realizátora být použity plastové kabely CYKY, pokud bude zaručeno jejich bezpečné uclázení min. 1cm pod omítkou.
- Po betonových konstrukcích prvních budovy (skeletu) budou větší kabelové svazky vedeny přitlané a bude provedeno jejich dodatečné obestavení SDK - SDK nenahrazuje krytí omítkou s ohledem na požární bezpečnost.

PODKLADY PRO ZPRACOVÁNÍ PROJEKTOVÉ DOKUMENTACE
Kolaudace školy v přírodě Nekoř 1989
Přístavba školy v přírodě Nekoř / Úprava půdních prostor - Ing.Libor SCHWARZ 1993
Dokumentace skutečného provedení - STAVOPROJEKTA 2016
STAVEBNÍ ÚPRAVY RS LORIEN NEKOŘ 253 - STAVOPROJEKTA 2019

Tento výkres používá ochrany dle zákona č.121/2000 Sb. (autorský zákon). Výkres nesmí být používán výjma účelu pro nějž byl pořízen a nesmí být poskytnut třetí osobě bez dohody klienta a autora návrhu stavby.

STAVEBNÍ ÚPRAVY RS LORIEN NEKOŘ 253

projektant:	Ing.arch. Helena Šnajdarová autorizovaný architekt Zemědělská 48, 613 00 Brno
investor:	Lužánky – středisko volného času Brno, příspěvková organizace Lidická 1880/50, 602 00 Brno
stavba:	STAVEBNÍ ÚPRAVY RS LORIEN NEKOŘ 253 č.p.253, parc.č.st.684/1, k.ú Nekoř
ZMĚNA STÁVAJÍCÍ STAVBY	
PŮDORYS 3.NP PODKROVÍ	

stupeň: SP

M 1:100 10/2024 D 03